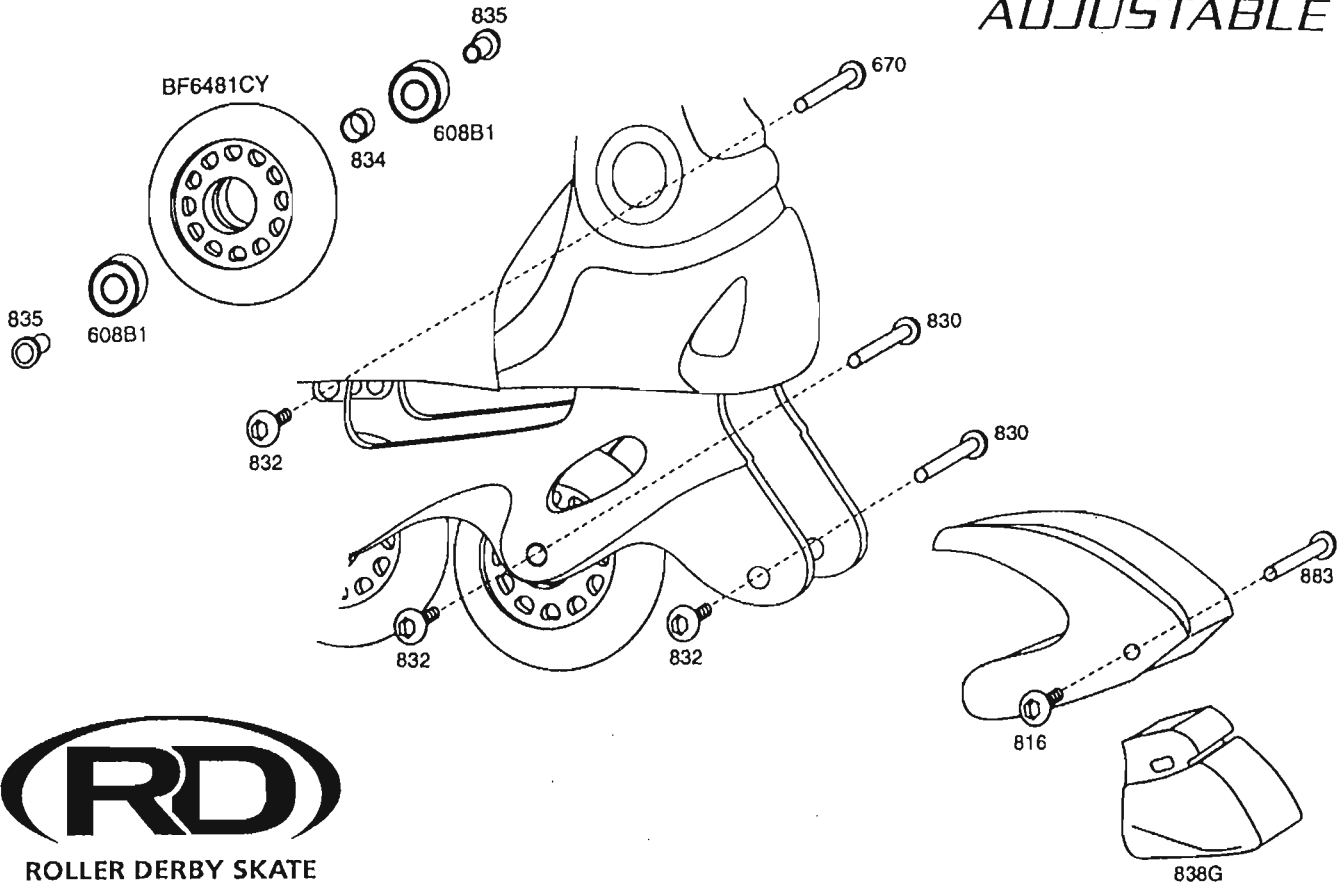


I-130 PARTS LIST

GTS 200

ADJUSTABLE



RD
ROLLER DERBY SKATE

ALL PARTS ORDERS MUST BE FAXED OR MAILED. NO PHONE ORDERS WILL BE ACCEPTED.

Part#	Description	Cost
830	35mm Female Axle	
670	39mm Size Adj. Screw	
832	10mm Male Axle Screw	
838G	Heel Stop - Gray	
608B1	Bearing - ABEC-1	
834	Bearing Spacer	

Part#	Description	Cost
835	Alignment Inserts	
BF6481CY	Wheel - 64mm - Clear/Yellow	
3230L	Strap / Lever - Left	
3230R	Strap / Lever - Right	
3330	Clip	
883	35mm Female Heel Stop Screw	
816	7mm Male Heel Stop Screw	

1. Check the axle screws on each wheel. The male and female should be tightened firmly prior to each use.
2. Check heel stop screw before skating. The male and female should be tightened firmly. If heel stop shows substantial wear, it should be replaced.

1. Prüfen sie die schrauben aller rollen, schraube und mutter vor gebrauch gut festdrehen.
2. Prüfen sie die schraube beim stopper bevor sie fahren. Schraube und mutter gut befestigen. Ersetzen sie den stopper, wenn er abgenutzt ist.

1. Sur chaque roue, vérifiez les vis de l'essieu. Les vis mâles et femelles doivent être serrées fermement avant l'utilisation des patins.
2. Vérifiez les vis du frein avant l'utilisation des patins. Les vis mâles et femelles doivent être serrées fermement. Si le frein arrière montre des signes apparents d'usure. Veuillez le remplacer.

1. Cheque los tornillos de cada rueda, macho y hembra de los tornillos deberan apretarse antes de cada uso.
2. Cheque todos los tornillos del freno para asegurarse que esten bien apretados. Si nota que la goma del freno está gastada, esta debera ser reemplazada por una nueva